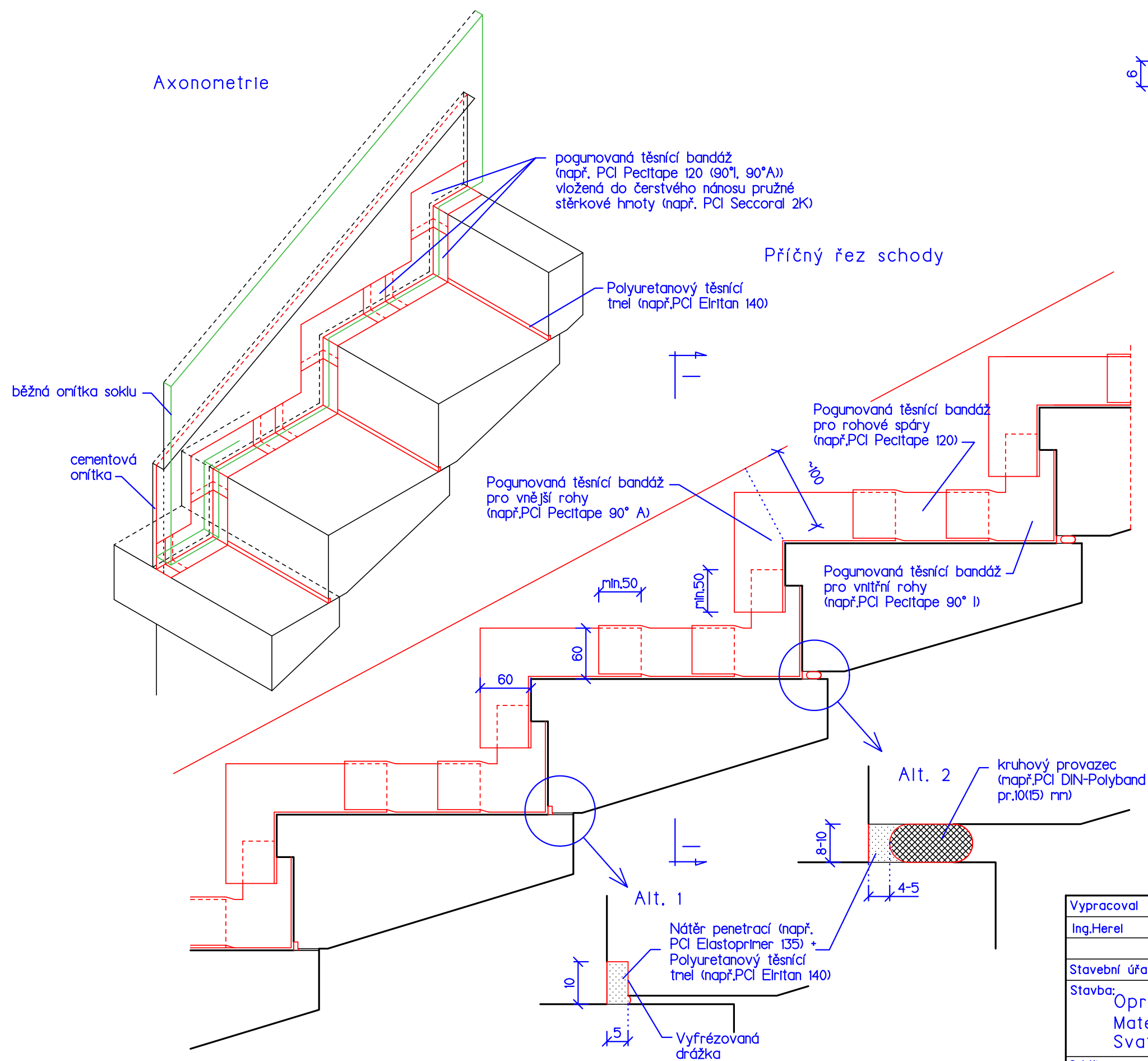
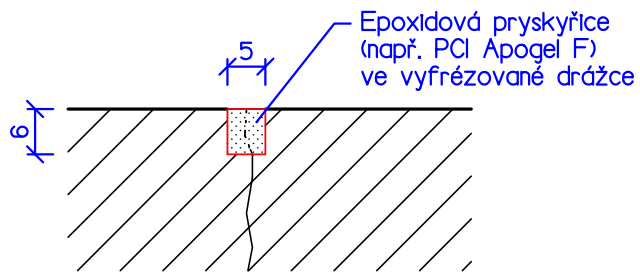


Axonometrie

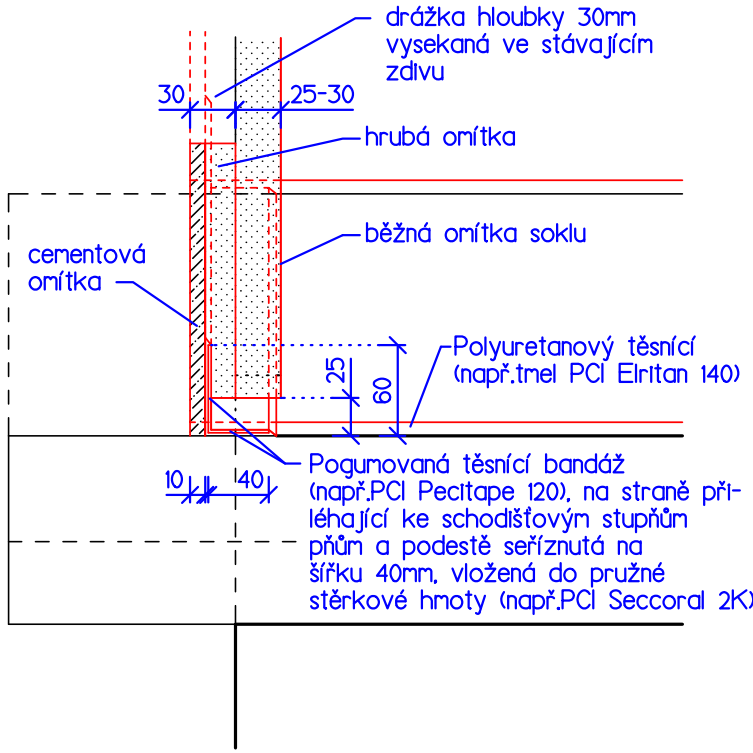


Příčný řez schody

Vyspravení trhlin ve stupních



Řez I - I



Vypracoval		Stavebník	Ing.HEREL "projekční práce" Tyršova 27 793 95 Město Albrechtice IČO 12673641	
Ing.Herel		Město Krnov		
		Hlavní nám. 1		
Stavební úřad: Krnov		794 01 Krnov		
Stavba: Oprava fasády Mateřská škola Krnov, Svatováclavská Svatováclavská 171/13, Krnov			Fornát	1xA4
			Datum	11/2014
			Zak. číslo	
			Účel	.
Oddíl: Výkresová část			Díl	D
Obsah: Detaily izolace schodů			M 1: 20 1: 5	č.v.: D.10